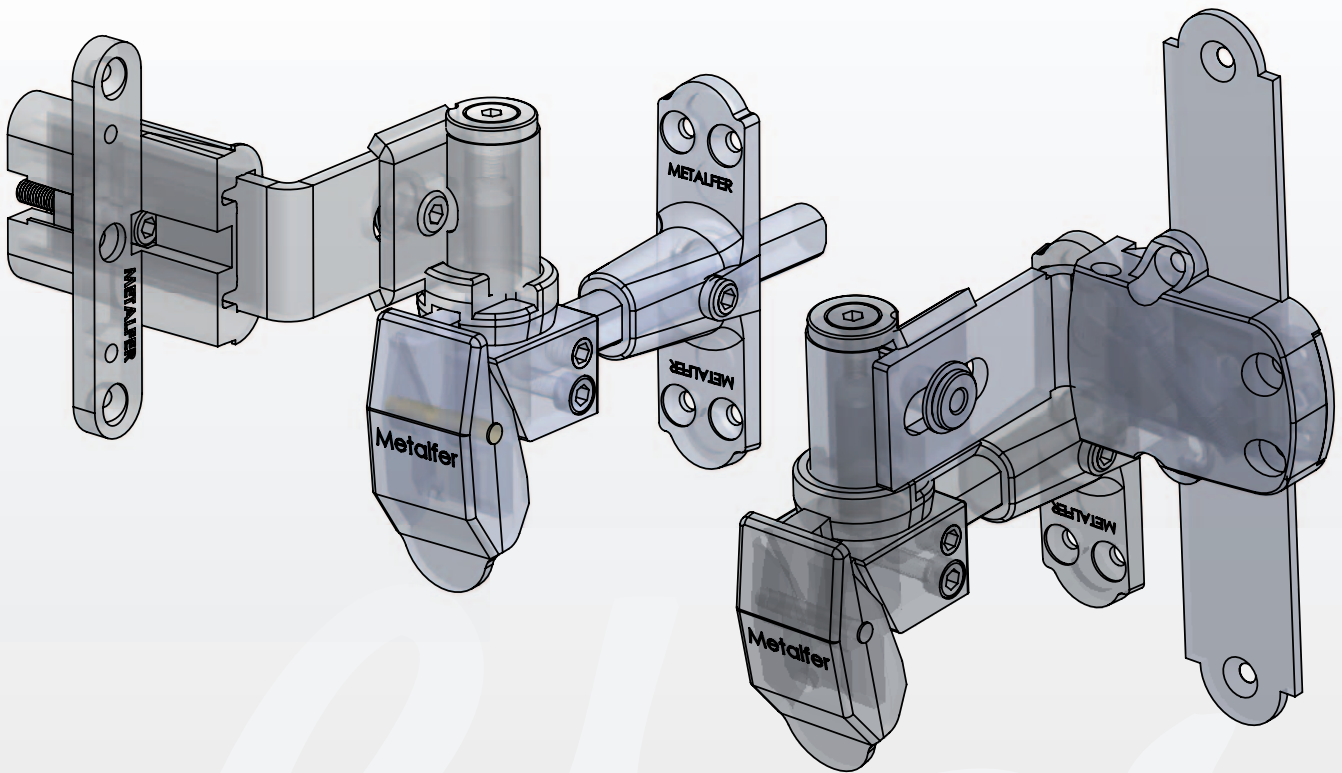


Tuan Plus, Oregon Plus
e Cosmo Plus

Tuan Plus, Oregon Plus e Cosmo Plus



Metalfer

FABBRICA FERRAMENTA PER INFISSI

38079 TIONE DI TRENTO | Via fabbrica 54 | Tel. 0465.321134 | Fax 0465.324091 | info@metalfer.info

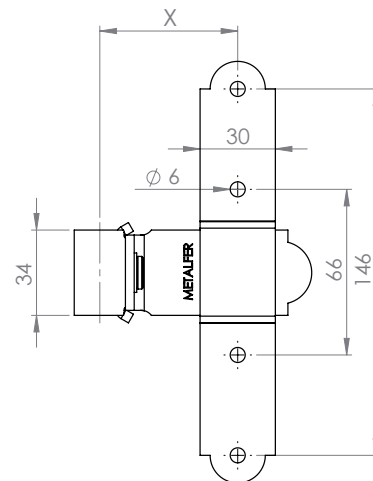
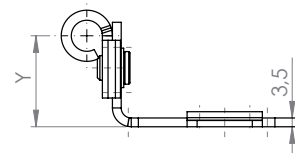
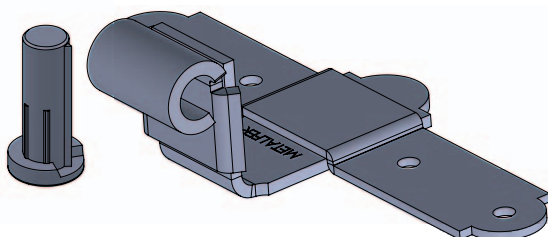


TUAN PLUS A CROCE

CODICE ARTICOLO NUOVO	VECCHIO	Gr	COLORE	X(mm)	Y(mm)	QTY.
MFE201001.01		1	NERO	55	27-45	10
MFE201002.01		2	NERO	55	45-63	10
MFE201003.01		3	NERO	55	63-81	10
MFE201004.01		4	NERO	55	81-99	10
MFE201005.01		1	NERO	65	27-45	10
MFE201006.01		2	NERO	65	45-63	10
MFE201007.01		3	NERO	65	63-81	10
MFE201008.01		4	NERO </td <td>65</td> <td>81-99</td> <td>10</td>	65	81-99	10



ATTENZIONE: per tutte le Tuan plus non è prevista la possibilità di applicare il cardine con fermapersiana Tecno.



TUAN PLUS AD ANGOLO

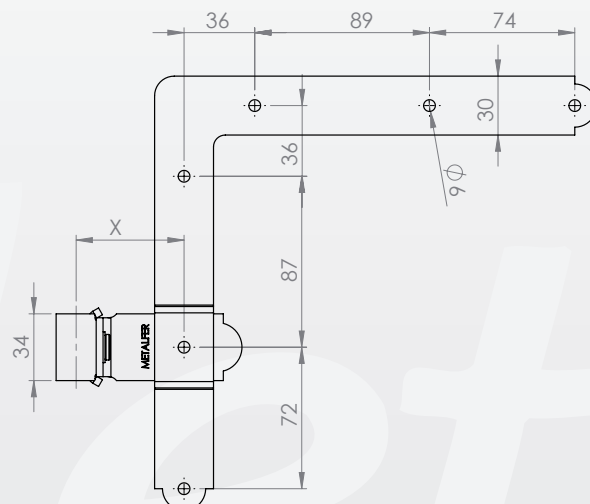
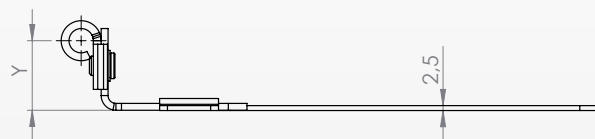
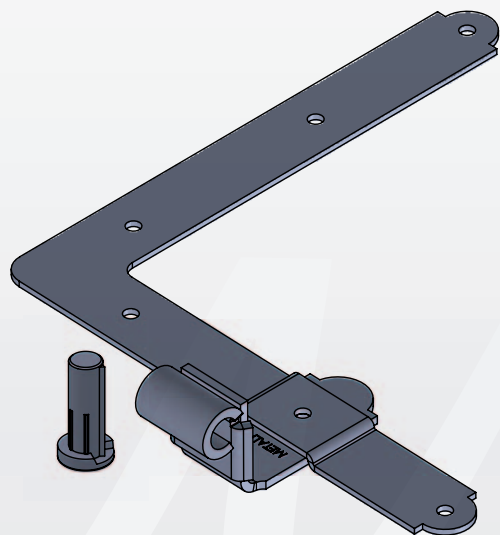
CODICE ARTICOLO NUOVO	VECCHIO	Gr	COLORE	X(mm)	Y(mm)	QTY(Cp)
MFE202001.01		1	NERO	55	27-45	5
MFE202002.01		2	NERO	55	45-63	5
MFE202003.01		3	NERO	55	63-81	5
MFE202004.01		4	NERO	55	81-99	5
MFE202005.01		1	NERO	65	27-45	5
MFE202006.01		2	NERO	65	45-63	5
MFE202007.01		3	NERO	65	63-81	5
MFE202008.01		4	NERO	65	81-99	5



ATTENZIONE: per tutte le Tuan plus non è prevista la possibilità di applicare il cardine con fermapersiana Tecno.



Coppia (Cp) corrisponde ad un pezzo che sta nella parte superiore dell'anta ed un pezzo che sta nella parte inferiore

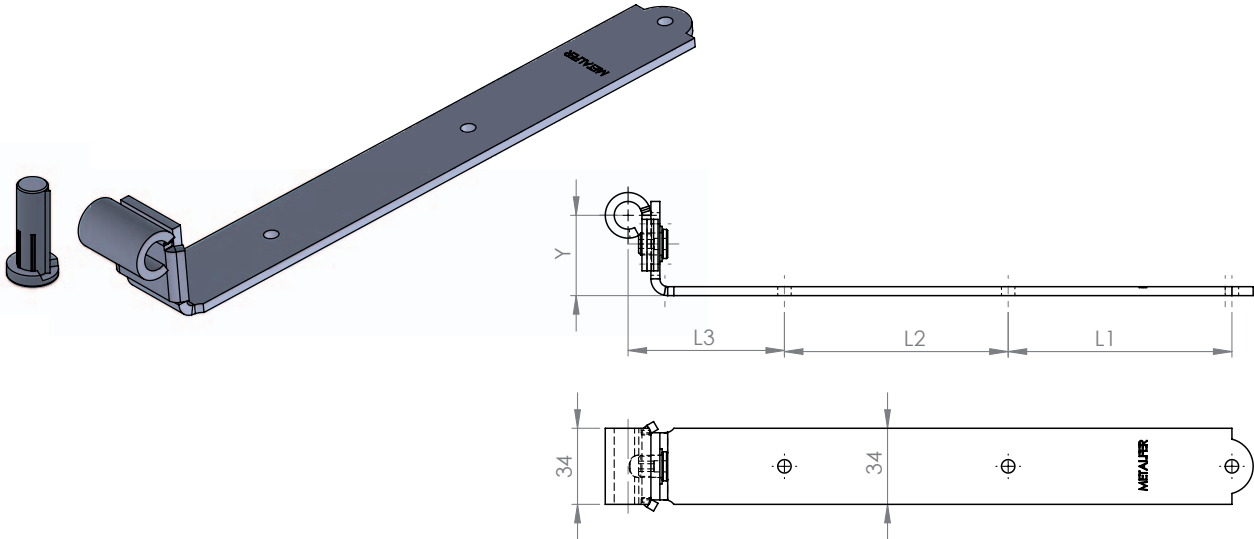


TUAN PLUS DIRITTA

CODICE ARTICOLO NUOVO	VECCHIO	Gr	COLORE	X(mm)	Y(mm)	QTY
MFE203001.01		1	NERO	250	27-45	10
MFE203002.01		2	NERO	250	45-63	10
MFE203003.01		3	NERO	250	63-81	10
MFE203004.01		4	NERO	250	81-99	10
MFE203005.01		1	NERO	350	27-45	10
MFE203006.01		2	NERO	350	45-63	10
MFE203007.01		3	NERO	350	63-81	10
MFE203008.01		4	NERO	350	81-99	10



ATTENZIONE: per tutte le Tuan plus non è prevista la possibilità di applicare il cardine con fermapersiana Tecno.

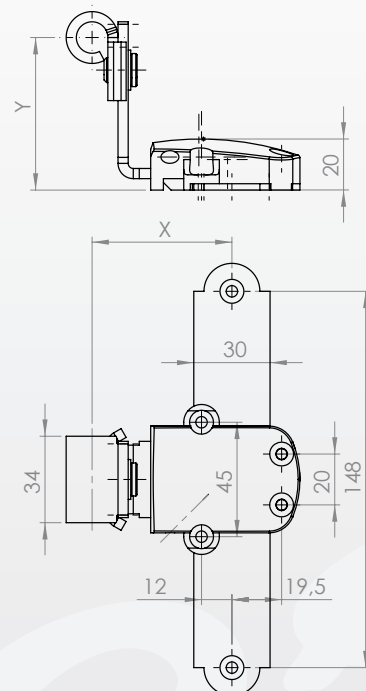
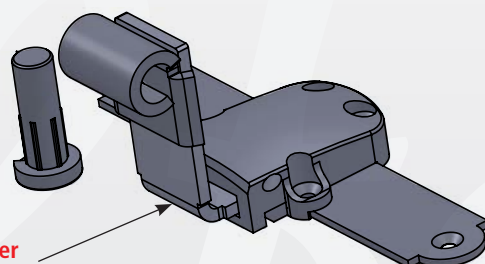


OREGON PLUS A CROCE

CODICE ARTICOLO NUOVO	VECCHIO	Gr	COLORE	X(mm)	Y(mm)	QTY	
MFE204001.01	RUBASND23R	DESTRA	1	NERO	55	33-51	10
MFE204002.01	RUBAND23L	SINISTRA	1	NERO	55	33-51	10
MFE204003.01	RUBAND25R	DESTRA	2	NERO	55	51-69	10
MFE204004.01	RUBAND25L	SINISTRA	2	NERO	55	51-69	10
MFE204005.01	RUBAND28R	DESTRA	3	NERO	55	69-87	10
MFE204006.01	RUBAND28L	SINISTRA	3	NERO	55	69-87	10
MFE204007.01	RUBAND29R	DESTRA	4	NERO	55	87-105	10
MFE204008.01	RUBAND29L	SINISTRA	4	NERO	55	87-105	10
MFE204009.01		DESTRA	1	NERO	65	33-51	10
MFE204010.01		SINISTRA	1	NERO	65	33-51	10
MFE204011.01		DESTRA	2	NERO	65	51-69	10
MFE204012.01		SINISTRA	2	NERO	65	51-69	10
MFE204013.01		DESTRA	3	NERO	65	69-87	10
MFE204014.01		SINISTRA	3	NERO	65	69-87	10
MFE204015.01		DESTRA	4	NERO	65	87-105	10
MFE204016.01		SINISTRA	4	NERO	65	87-105	10



Nota: sia nell'immagine che nel disegno vediamo una Oregon Plus sinistra(L). La differenza tra una cerniera destra e una sinistra dipende dalla posizione della vite di regolazione.
Esempio applicazione: Tav1 Pos1



Acciaio trattato termicamente per un'elevatissima resistenza meccanica

Tuan Plus, Oregon Plus
e Cosmo Plus

FABBRICA FERRAMENTA PER INFISSI
38079 TIONE DI TRENTO | Via fabbrica, 54 | Tel. 0465.321134 | Fax 0465.324091 | info@metalfer.info

Metalfer

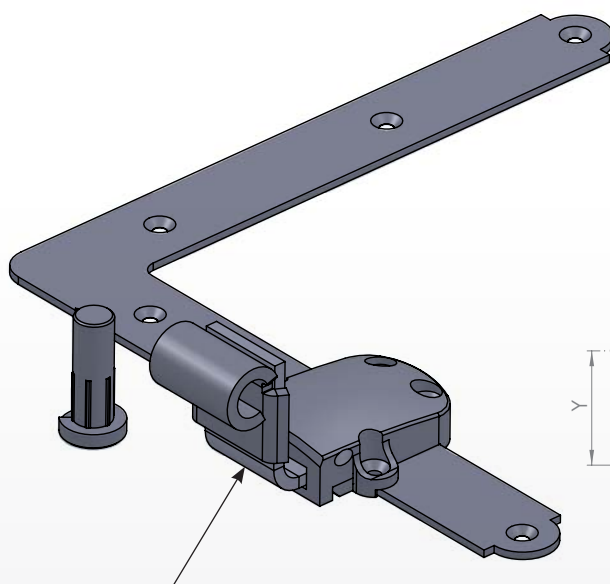
OREGON PLUS AD ANGOLO

CODICE ARTICOLO		Gr	COLORE	X(mm)	Y(mm)	QTY(Cp)
NUOVO	VECCHIO					
MFE205001.01	RUBANDA 23R DESTRA	1	NERO	55	27-45	5
MFE205002.01	RUBANDA23L SINISTRA	1	NERO	55	27-45	5
MFE205003.01	RUBAND25R DESTRA	2	NERO	55	45-63	5
MFE205004.01	RUBAND25L SINISTRA	2	NERO	55	45-63	5
MFE205005.01	RUBANDA28R DESTRA	3	NERO	55	63-81	5
MFE205006.01	RUBANDA28L SINISTRA	3	NERO	55	63-81	5
MFE205007.01	RUBANDA29R DESTRA	4	NERO	55	81-99	5
MFE205008.01	RUBANDA29L SINISTRA	4	NERO	55	81-99	5
MFE205009.01	DESTRA	1	NERO	65	27-45	5
MFE205010.01	SINISTRA	1	NERO	65	27-45	5
MFE205011.01	DESTRA	2	NERO	65	45-63	5
MFE205012.01	SINISTRA	2	NERO	65	45-63	5
MFE205013.01	DESTRA	3	NERO	65	63-81	5
MFE205014.01	SINISTRA	3	NERO	65	63-81	5
MFE205015.01	DESTRA	4	NERO	65	81-99	5
MFE205016.01	SINISTRA	4	NERO	65	81-99	5

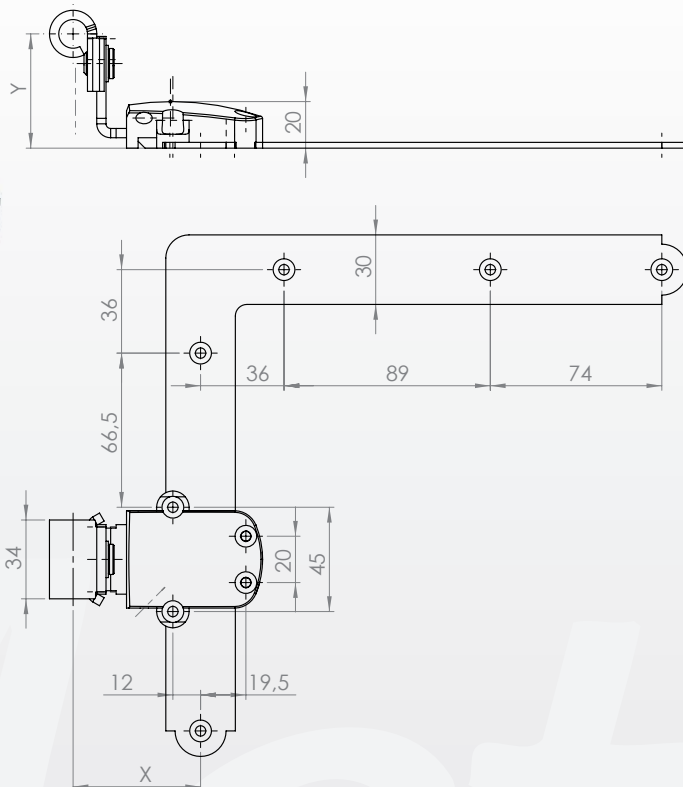


Nota: sia nell'immagine che nel disegno vediamo una Oregon Plus sinistra inferiore (L)

La differenza tra una coppia di cerniera destra e una coppia sinistra dipende dalla posizione della vite di regolazione. Coppia (Cp) corrisponde ad un pezzo che sta nella parte superiore dell'anta ed un pezzo che sta nella parte inferiore



Acciaio trattato termicamente per un'elevatissima resistenza meccanica

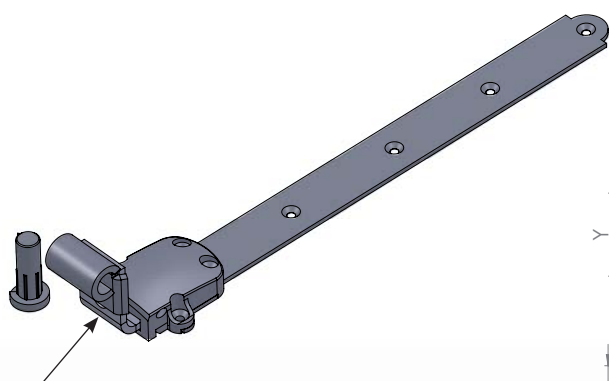


OREGON PLUS DIRITTA

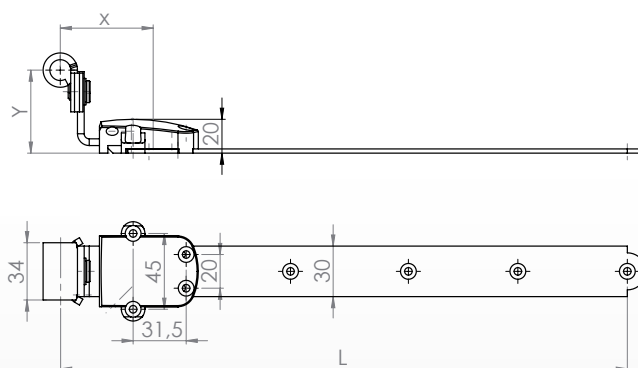
CODICE ARTICOLO NUOVO VECCHIO		Gr	COLORE	X(mm)	Y(mm)	L(mm)	QTY	
MFE206001.01	RUBAND20R	DESTRA	1	NERO	55	33-51	250±4	10
MFE206002.01	RUBAND20L	SINISTRA	1	NERO	55	33-51	250±4	10
MFE206003.01	RUBAND30R	DESTRA	1	NERO	55	33-51	350±4	10
MFE206004.01	RUBAND30L	SINISTRA	1	NERO	55	33-51	350±4	10
MFE206005.01	RUBAND31R	DESTRA	2	NERO	55	51-69	250±4	10
MFE206006.01	RUBAND31L	SINISTRA	2	NERO	55	51-69	250±4	10
MFE206007.01	RUBAND36R	DESTRA	2	NERO	55	51-69	350±4	10
MFE206008.01	RUBAND36L	SINISTRA	2	NERO	55	51-69	350±4	10
MFE206009.01	RUBAND37R	DESTRA	3	NERO	55	69-87	250±4	10
MFE206010.01	RUBAND37L	SINISTRA	3	NERO	55	69-87	250±4	10
MFE206011.01	RUBAND40R	DESTRA	3	NERO	55	69-87	350±4	10
MFE206012.01	RUBAND40L	SINISTRA	3	NERO	55	69-87	350±4	10
MFE206013.01	RUBAND41R	DESTRA	4	NERO	55	87-105	250±4	10
MFE206014.01	RUBAND41L	SINISTRA	4	NERO	55	87-105	250±4	10
MFE206015.01	RUBAND44R	DESTRA	4	NERO	55	87-105	350±4	10
MFE206016.01	RUBAND44L	SINISTRA	4	NERO	55	87-105	350±4	10



Nota: sia nell'immagine che nel disegno vediamo una Oregon Plus sinistra (L).
La differenza tra una cerniera destra e una sinistra dipende dalla posizione della vite di regolazione.

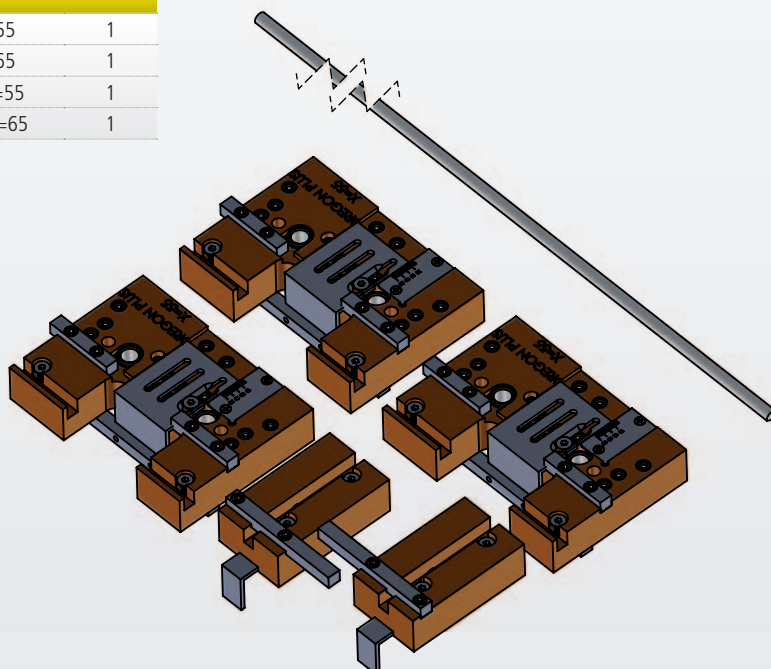


Acciaio trattato termicamente per un'elevatissima resistenza meccanica



DIMA DI MONTAGGIO CERNIERE

CODICE ARTICOLO NUOVO VECCHIO		CERNIERA	QTY
MFE207001.99		TUAN PLUS X=55	1
MFE207002.99		TUAN PLUS X=65	1
MFE207003.99		OREGON PLUS X=55	1
MFE207004.99		OREGON PLUS X=65	1



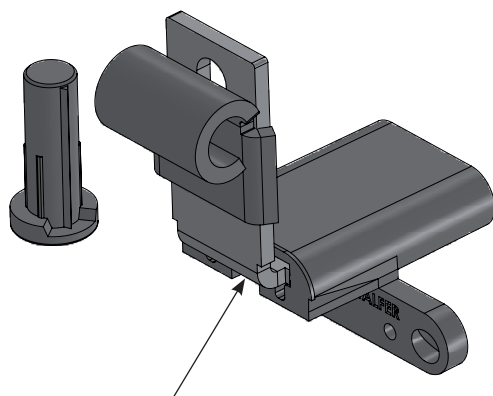
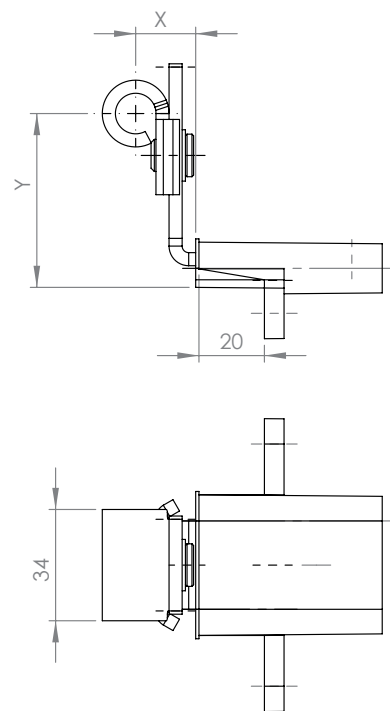
**Tuan Plus, Oregon Plus
e Cosmo Plus**

FABBRICA FERRAMENTA PER INFISSI
38079 TIONE DI TRENTO | Via fabbrica, 54 | Tel. 0465.321134 | Fax 0465.324091 | info@metalfez.info

Metalfez

COSMO PLUS

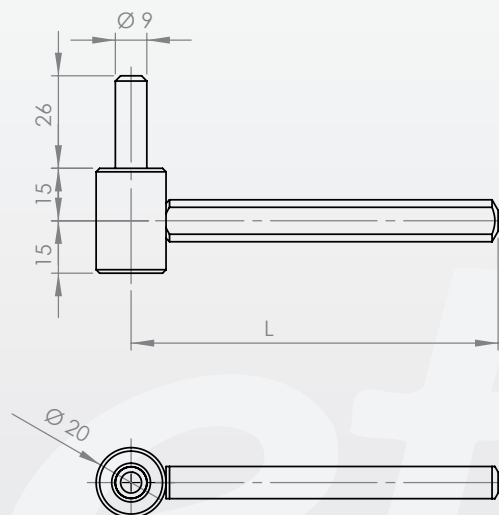
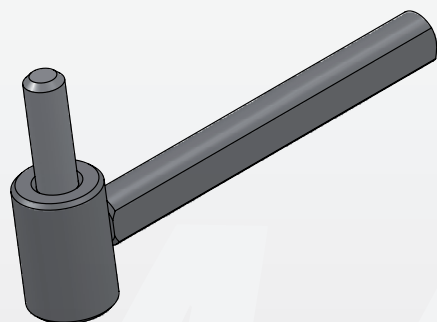
CODICE ARTICOLO		Gr	COLORE	X(mm)	Y(mm)	QTY
NUOVO	VECCHIO					
MFE208001.01	RUBAND45	1	NERO	25±5	35-53	10
MFE208002.01	RUBAND46	2	NERO	25±5	53-72	10
MFE208003.01	RUBAND49	3	NERO	25±5	72-89	10
MFE208004.01	RUBAND50	4	NERO	25±5	89-107	10



Acciaio trattato termicamente per un'elevatissima resistenza meccanica

CARDINE

CODICE ARTICOLO		Gr	COLORE	L(mm)	QTY
NUOVO	VECCHIO				
MFE101001.01	RUCARD72	1	NERO	75	20
MFE101002.01	RUCARD73	2	NERO	105	20
MFE101003.01	RUCARD74	3	NERO	135	20
MFE101004.01	RUCARD75	4	NERO	165	20



Tuan Plus, Oregon Plus
e Cosmo Plus

FABBRICA FERRAMENTA PER INFISSI
38079 TIONE DI TRENTO | Via fabbrica 54 | Tel. 0465.321134 | Fax. 0465.324091 | info@metalfez.info

Metalfez

CARDINE CON FERMAPERSIANA TECNO (per cerniere Oregon Plus e Cosmo Plus)

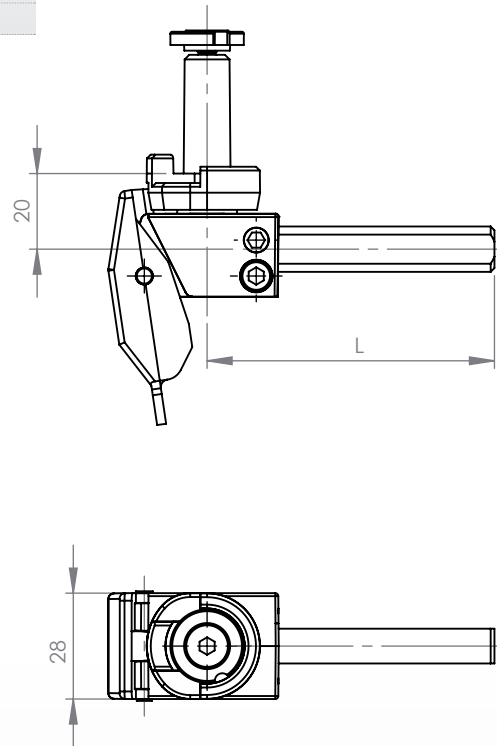
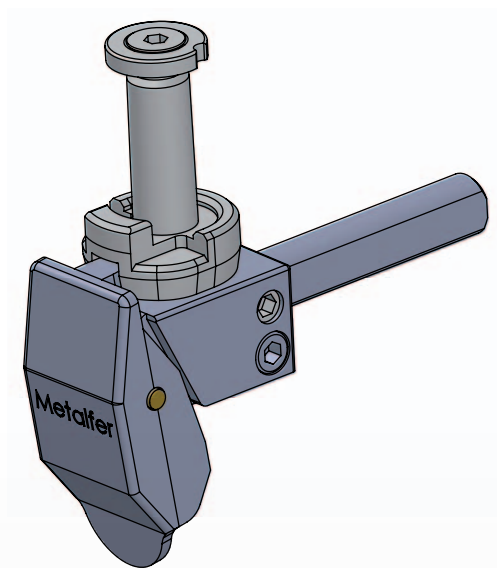
CODICE ARTICOLO		Gr	COLORE	L(mm)	QTY
NUOVO	VECCHIO				
MFE209001.01	RUCARD76R DESTRA	1	NERO	75	10
MFE209002.01	RUCARD76L SINISTRA	1	NERO	75	10
MFE209003.01	RUCARD77R DESTRA	2	NERO	105	10
MFE209004.01	RUCARD77L SINISTRA	2	NERO	105	10
MFE209005.01	RUCARD78R DESTRA	3	NERO	135	10
MFE209006.01	RUCARD78L SINISTRA	3	NERO	135	10
MFE209007.01	RUCARD79R DESTRA	4	NERO	165	10
MFE209008.01	RUCARD79L SINISTRA	4	NERO	165	10



ATTENZIONE: non è previsto l'abbinamento di questo articolo con la serie di cerniere TUAN PLUS

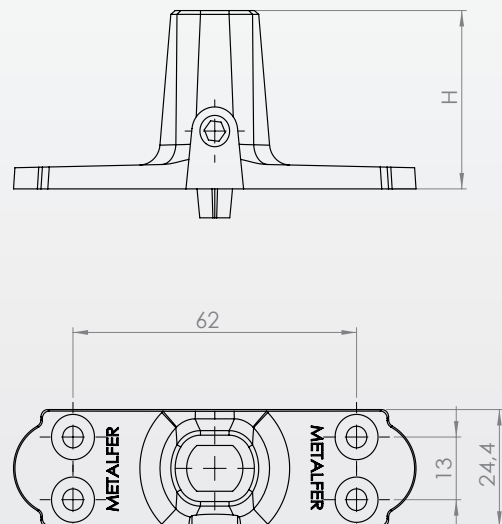
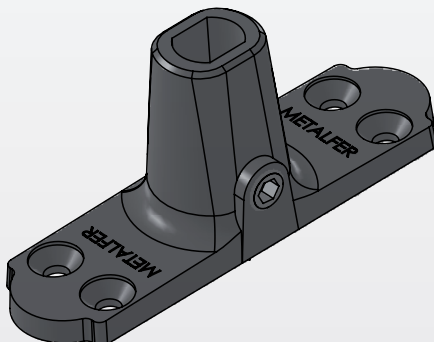


Nota: sia nel disegno che nell'immagine vediamo un fermapersiana destro(R). Esempio Applicazione: Tav1 Pos2



MENSOLA

CODICE ARTICOLO		Gr	COLORE	H(mm)	QTY
NUOVO	VECCHIO				
MFE102001.01	RUCARD81	2	NERO	37	40



Tuan Plus, Oregon Plus
e Cosmo Plus

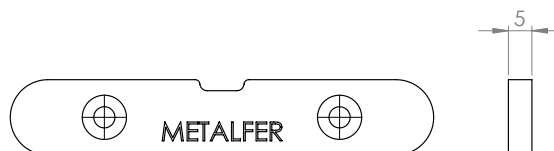
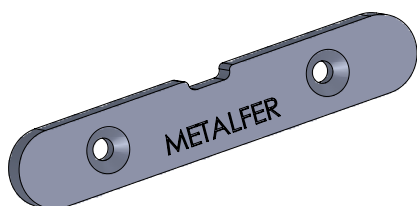
FABBRICA FERRAMENTA PER INFISSI
38079 TIONE DI TRENTO | Via fabbrica, 54 | Tel. 0465.321134 | Fax 0465.324091 | info@metalfer.info

Metalfer

ACCESSORI

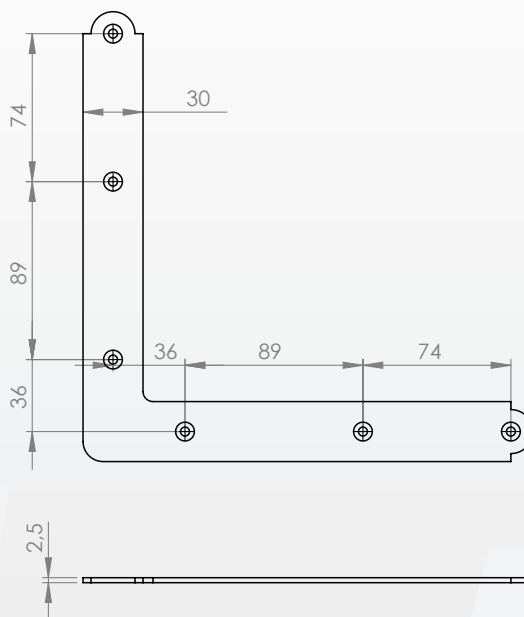
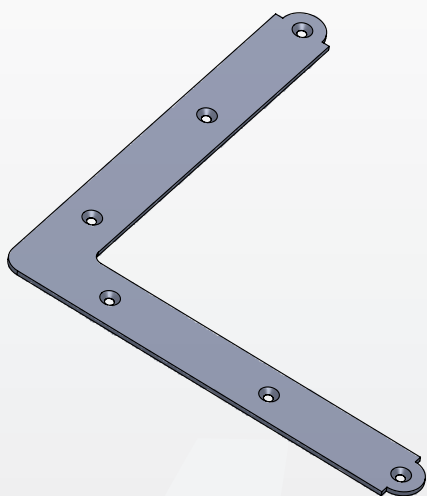
COPRIALETTA DA 5MM PER CERNIERA COSMO

CODICE ARTICOLO		COLORE	QTY
NUOVO	VECCHIO		
MFD125001.01	RUTAP04	NERO	50



ANGOLO DI RINFORZO

CODICE ARTICOLO		COLORE	QTY
NUOVO	VECCHIO		
MFD119001.01	RUBAND88	NERO	20

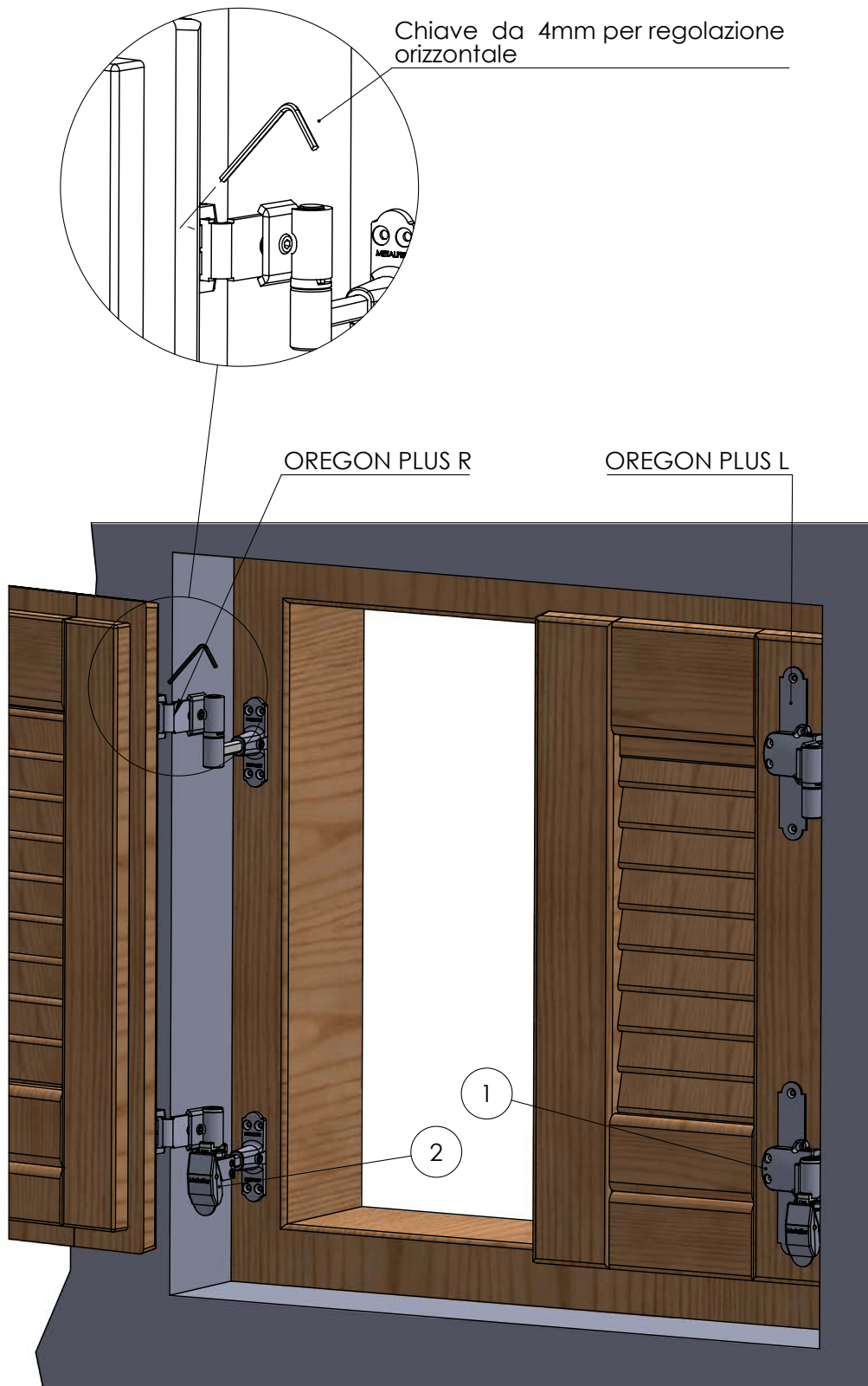


Tuan Plus, Oregon Plus
e Cosmo Plus

FABBRICA FERRAMENTA PER INFISSI
38079 TIONE DI TRENTO | Via fabbrica 54 | Tel. 0465.32.11.34 | Fax. 0465.32.4091 | info@metalfer.info

Metalfer

Tavola 01



Tuan Plus, Oregon Plus
e Cosmo Plus

FABBRICA FERRAMENTA PER INFISSI
38079 TIONE DI TRENTO | Via fabbrica, 54 | Tel. 0465.321134 | Fax 0465.324091 | info@metalfez.info

Metalfez

Scelta delle grandezze GR di cardini e cerniere OREGON PLUS

In riferimento alle tavola 1 possiamo determinare immediatamente la grandezza del cardine e della cerniera di cui necessitiamo.

A=aria tra serramento e telaio (per imposte a contatto=zero)

B=spessore sormonto (imposte a filo =zero)

C=profondità spalletta (da 41 a 230mm)

D=distanza tra anta e muro.

H=profondità del cardine nel telaio

Y=interasse tra asse rotazione cerniera e superficie anta

J=interasse tra centro rotazione cerniera e superficie telaio

TAVOLA 2

$$J=(A+B+C+D)/2$$

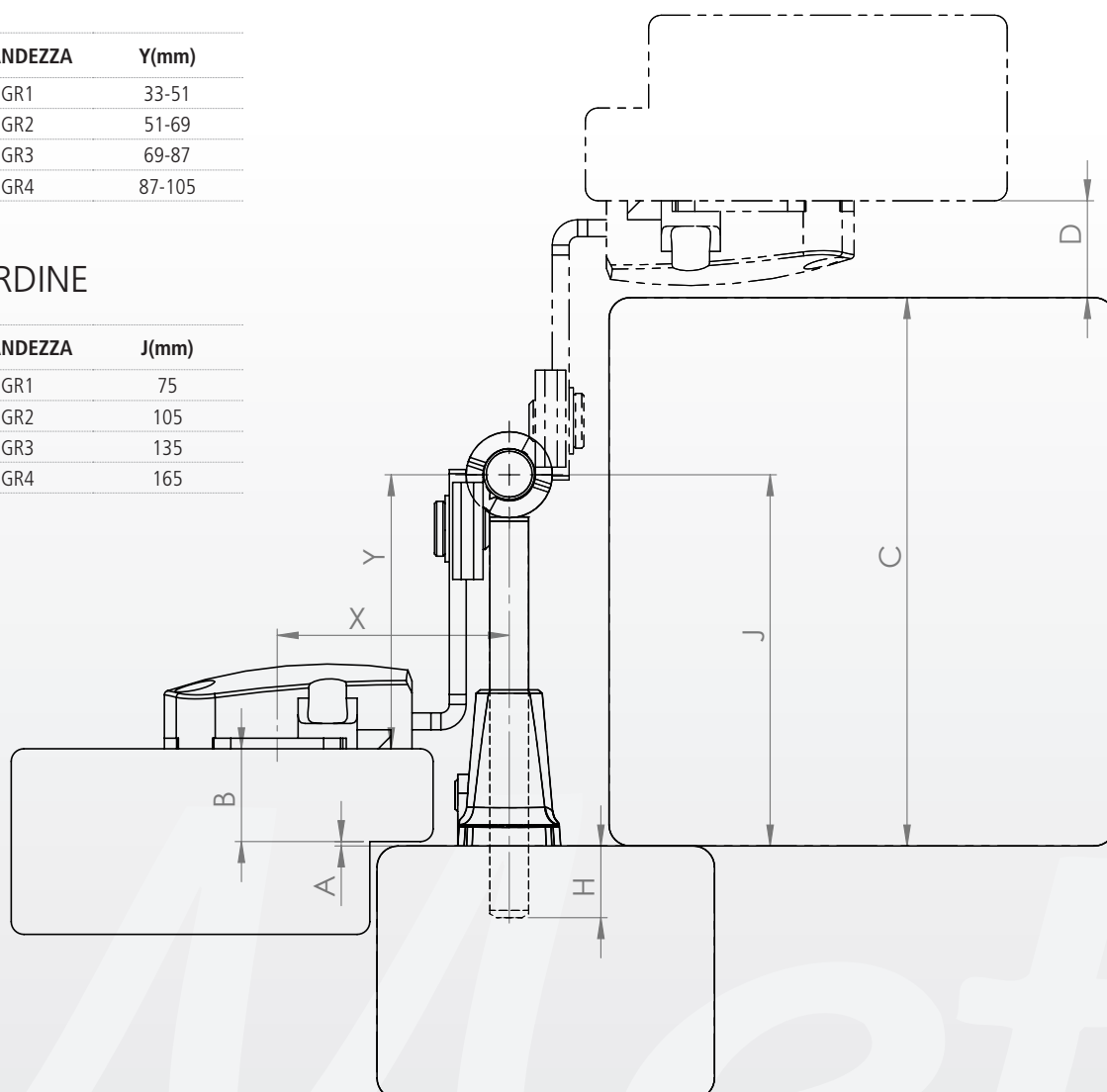
$$Y=J-B-A$$

CERNIERA

GRANDEZZA	Y(mm)
GR1	33-51
GR2	51-69
GR3	69-87
GR4	87-105

CARDINE

GRANDEZZA	J(mm)
GR1	75
GR2	105
GR3	135
GR4	165



Per semplificare la scelta delle grandezze, consultare la tabella sotto riportata

che considera due valori fissi:

A=1

D=25

Inoltre la profondità H del cardine varia da un minimo di 12mm ad un massimo di 42mm.

B	TABELLA CHE STABILISCE GRANDEZZE DEI CARDINI E CERNIERE SERIE OREGON PLUS								
	0	C=	41	77	101	113	149	161	185
cardine		GR1	GR2	GR2	GR2	GR2	GR3		
cerniera		GR1	GR1	GR2	GR3	GR4	GR4		
12	C=	53	89	125	149	161	197		
	cardine	GR1	GR2	GR2	GR3	GR3			
	cerniera	GR1	GR2	GR3	GR3	GR4			
15	C=	56	86	92	128	146	164	200	
	cardine	GR1	GR2	GR2	GR2	GR3	GR3		
	cerniera	GR1	GR1	GR2	GR3	GR3	GR4		
18	C=	59	83	95	131	143	167	203	
	cardine	GR1	GR2	GR2	GR2	GR3	GR3		
	cerniera	GR1	GR1	GR2	GR3	GR3	GR3		
20	C=	61	81	97	133	141	169	201	205
	cardine	GR1	GR2	GR2	GR2	GR3	GR3	GR4	
	cerniera	GR1	GR1	GR2	GR3	GR3	GR4	GR4	
22	C=	63	79	99	135	139	171	199	207
	cardine	GR1	GR2	GR2	GR2	GR3	GR3	GR4	
	cerniera	GR1	GR1	GR2	GR3	GR3	GR4	GR4	
25	C=	66	76	102	136	138	174	196	210
	cardine	GR1	GR2	GR2	GR3	GR3	GR3	GR4	
	cerniera	GR1	GR1	GR2	GR2	GR3	GR4	GR4	
30	C=	81	107	131	143	179	191	215	
	cardine	GR2	GR2	GR3	GR3	GR3	GR4		
	cerniera	GR1	GR2	GR2	GR3	GR4	GR4		
35	C=	76	112	126	148	184	186	220	
	cardine	GR2	GR2	GR3	GR3	GR3	GR4		
	cerniera	GR1	GR2	GR2	GR3	GR4	GR4		
40	C=	81	117	121	153	181	189	225	
	cardine	GR2	GR2	GR3	GR3	GR4	GR4		
	cerniera	GR1	GR2	GR2	GR3	GR3	GR4		
45	C=	86	116	122	158	176	194	230	
	cardine	GR2	GR3	GR3	GR3	GR4	GR4		
	cerniera	GR1	GR1	GR2	GR3	GR3	GR4		

Tuan Plus, Oregon Plus
e Cosmo Plus

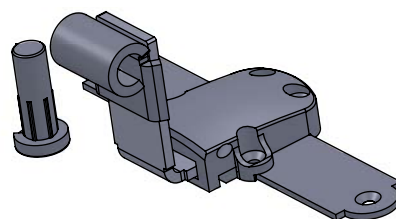
FABBRICA FERRAMENTA PER INFISSI
38079 TIONE DI TRENTO | Via fabbrica, 54 | Tel. 0465.321134 | Fax 0465.324091 | info@metalfex.info

Metalfex

Diagrammi per la scelta del numero delle cerniere Oregon Plus

Nelle pagine seguenti sono riportati i diagrammi che consentono la scelta del numero di cerniere da utilizzare in base a:

- Misure della persiana
- Peso della persiana per metro quadrato



Le curve che delimitano i campi numerici sono state ricavate da **prove di laboratorio** tenendo conto di un elevato fattore di sicurezza.

Si deve considerare quanto segue:

- Il colore nello sfondo del diagramma indica il numero delle cerniere consigliate per garantire un corretto funzionamento della persiana.
- L'asse delle ascisse indica la larghezza della persiana mentre le ordinate ne indicano l'altezza in millimetri.
- L'indicazione dei diagrammi non è assoluta ma si deve valutare l'esperienza applicativa, la tipologia della persiana, i materiali impiegati e la tenuta del fissaggio impegnato.
- Le prove di laboratorio sono state effettuate utilizzando ferma persiane Metalfer di tipo automatico. Le stesse prove non sono valide qualora si usassero ferma persiane di tipo non automatico come i modelli Ometto e Ometto non regolabile.
- Queste verifiche escludono la possibilità di applicazione di ferma persiane prodotte da altre case.

Diagrammi per la valutazione delle dimensioni ammissibili delle persiane

Tipo di persiana	Tipo di legno	Spessore	Peso delle persiane
Persiana a lamelle	Abete rosso	35 mm	Circa 10 Kg/m ²
Persiana massiccia	Abete rosso	30 mm	Circa 14 Kg/m ²
Persiana a lamelle	Mogano	35 mm	Circa 14 Kg/m ²

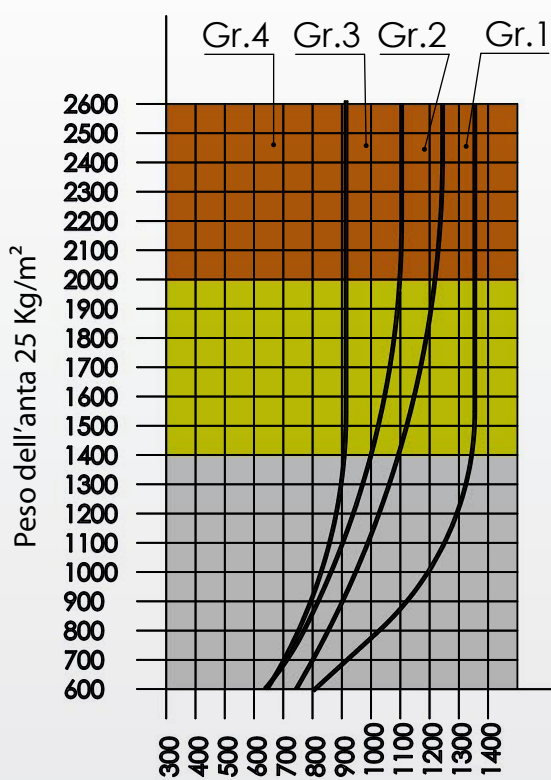
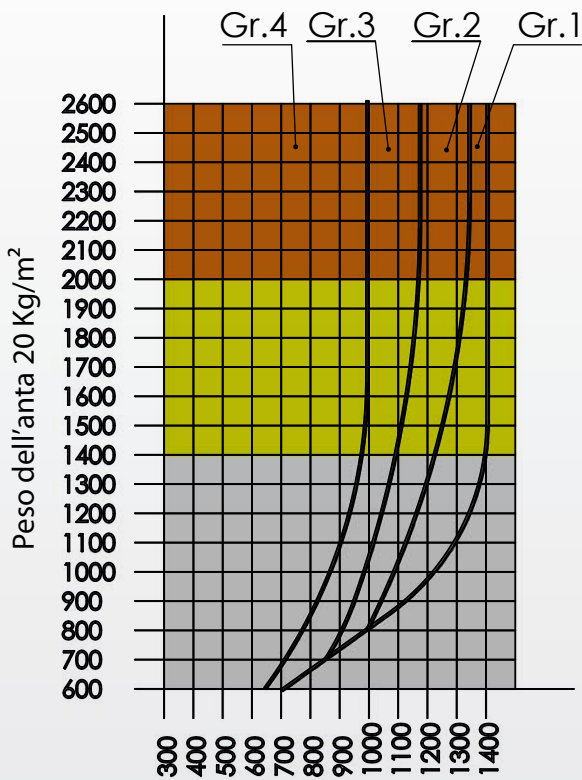
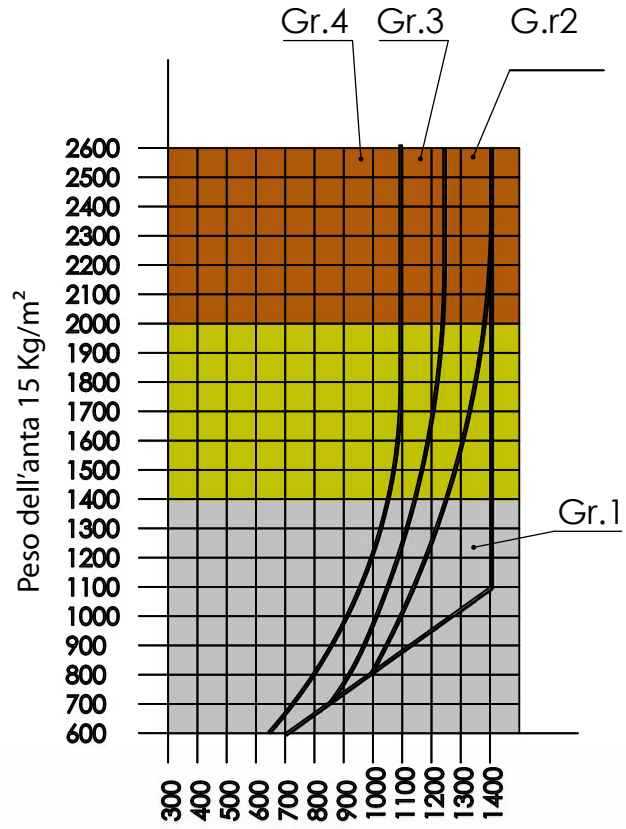
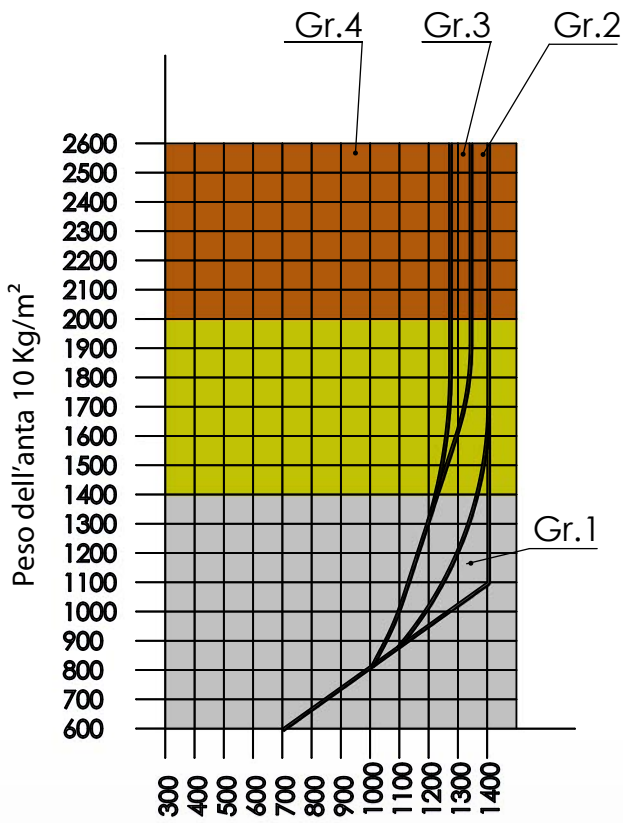
Il nostro ufficio tecnico è sempre a disposizione per eventuali chiarimenti in caso di necessità.

Cerniera Oregon Plus con interasse x = 55

 =4 Oregon plus x=55

 =3 Oregon plus x=55

 =2 Oregon plus x=55



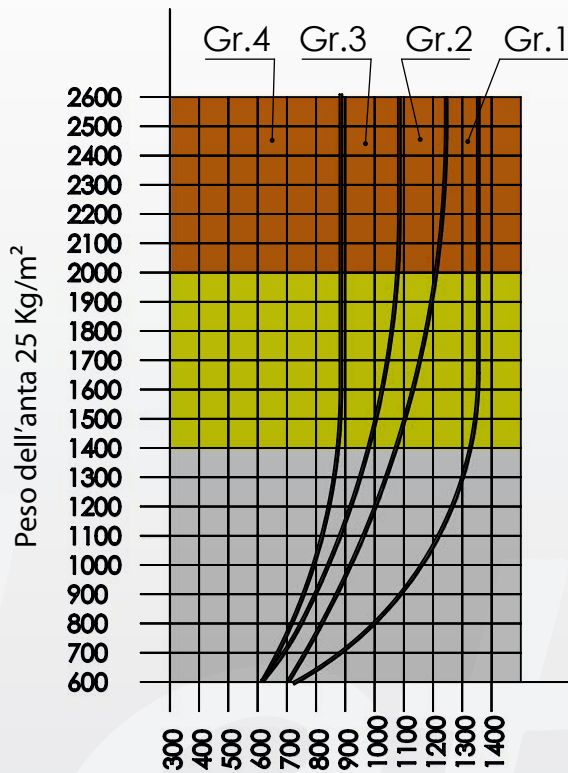
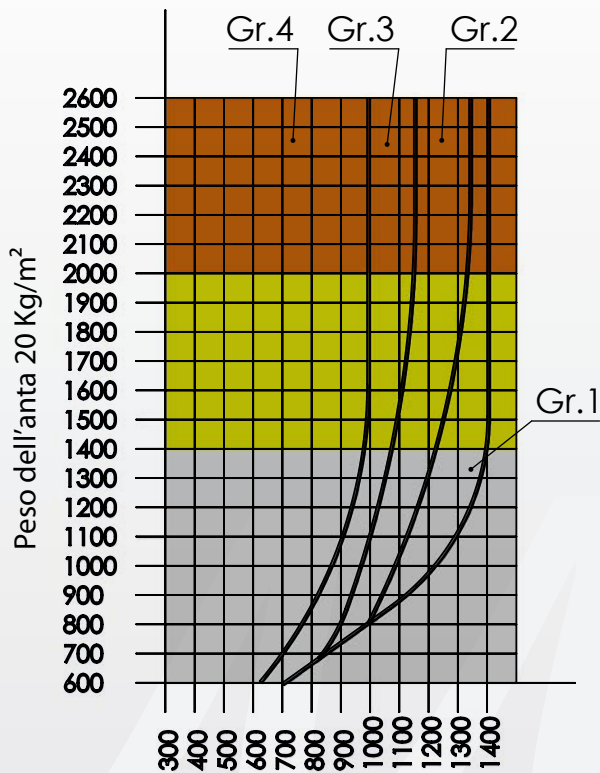
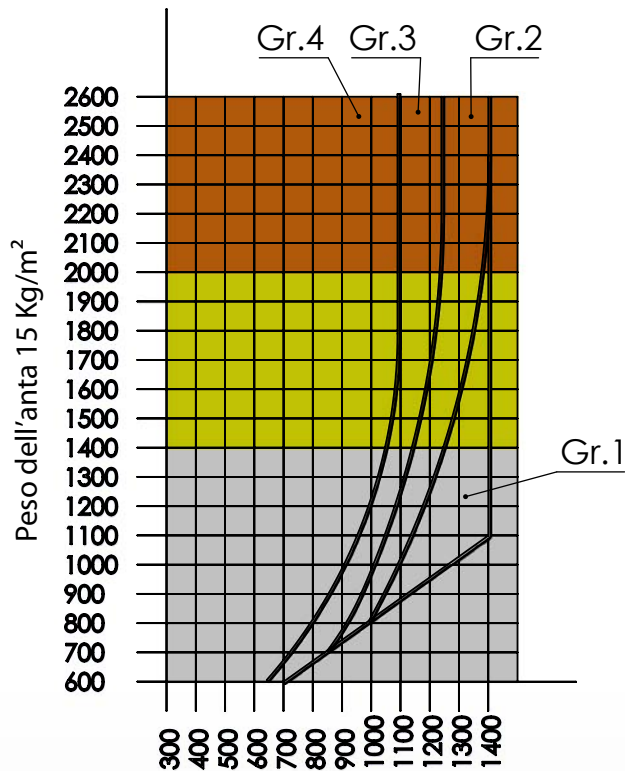
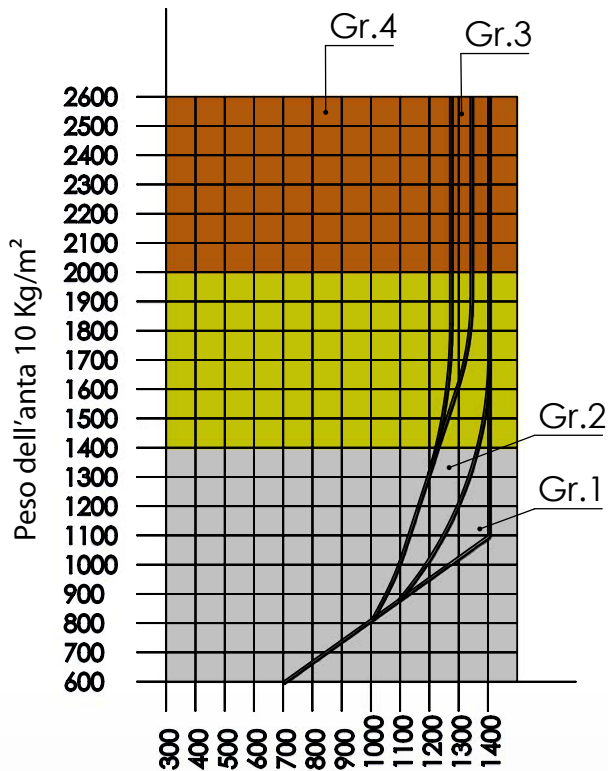
Tuan Plus, Oregon Plus
e Cosmo Plus

FABBRICA FERRAMENTA PER INFISSI
38079 TIONE DI TRENTO | Via fabbrica, 54 | Tel. 0465.321134 | Fax 0465.324091 | info@metalfez.info

Metalfez

- =4 Oregon plus x=65
- =3 Oregon plus x=65
- =2 Oregon plus x=65

Cerniera Oregon Plus con interasse x = 65



Scelta delle grandezze GR di cardini e cerniere COSMO PLUS

TAVOLA 3

$$J=(A+B+C+D)/2$$

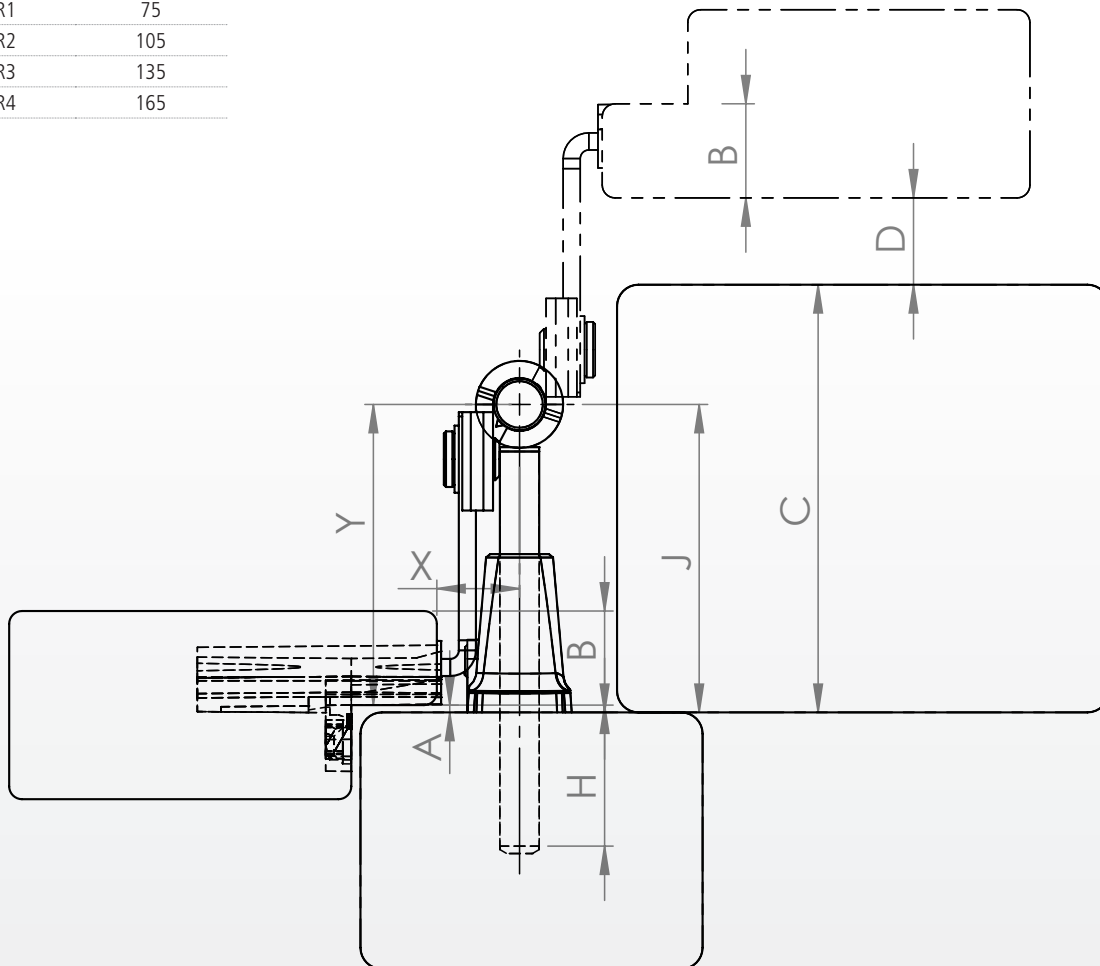
$$Y=J-A$$

CERNIERA

GRANDEZZA	Y(mm)
GR1	35-53
GR2	53-72
GR3	72-89
GR4	89-107

CARDINE

GRANDEZZA	J(mm)
GR1	75
GR2	105
GR3	135
GR4	165



Tuan Plus, Oregon Plus
e Cosmo Plus

FABBRICA FERRAMENTA PER INFISSI
38079 TIONE DI TRENTO | Via fabbrica, 54 | Tel. 0465.321134 | Fax 0465.324091 | info@metalfex.info

Metalfex

**Tuan Plus, Oregon Plus
e Cosmo Plus**

FABBRICA FERRAMENTA PER INFISSI
38079 TIONE DI TRENTO | Via Fabbrica 54 | Tel. 0465.321134 | Fax. 0465.324091 | info@metalferr.info

Metalferr



Metalferr